

DE UNOS DE

FOTOGRAFIA

DEL DÍA DE LOS CLUBES



ORGANIZA / ANTOLATZEN DU



Mendi eta Eskalada
Kirolen Napar Federakundea
Federación Navarra de
Deportes de Montaña y Escalada

23 de Octubre de 2011
IX DÍA DE LOS CLUBES

SAN ADRIAN



El concurso va dirigido a todos aquellos federados que asistan al día de los clubes.

Cada concursante podrá enviar un máximo de tres fotografías a info@mendinavarra.com antes del 4 de Noviembre de 2011, con una calidad mínima de 3 megapíxeles.

Se establecen los siguientes premios.

- 1.- Licencia Federativa 2012 (*) y publicación en la tarjeta FNDME (foto apaisada).
- 2.- Licencia Federativa 2012 (*).
- 3.- Licencia Federativa 2012 (*).

(*) Salvo seguro de expedicionarios que se premiará con el seguro internacional.

El 30 de Octubre la Junta Directiva, decidirá los ganadores.



**FEDERACIÓN NAVARRA
DE DEPORTES
DE MONTAÑA Y
ESCALADA**

C/ Paulino Caballero, 13—5°
31002 PAMPLONA - IRUÑA

Teléfono: 948224683

Fax: 848427835

info@mendinavarra.com

www.mendinavarra.com

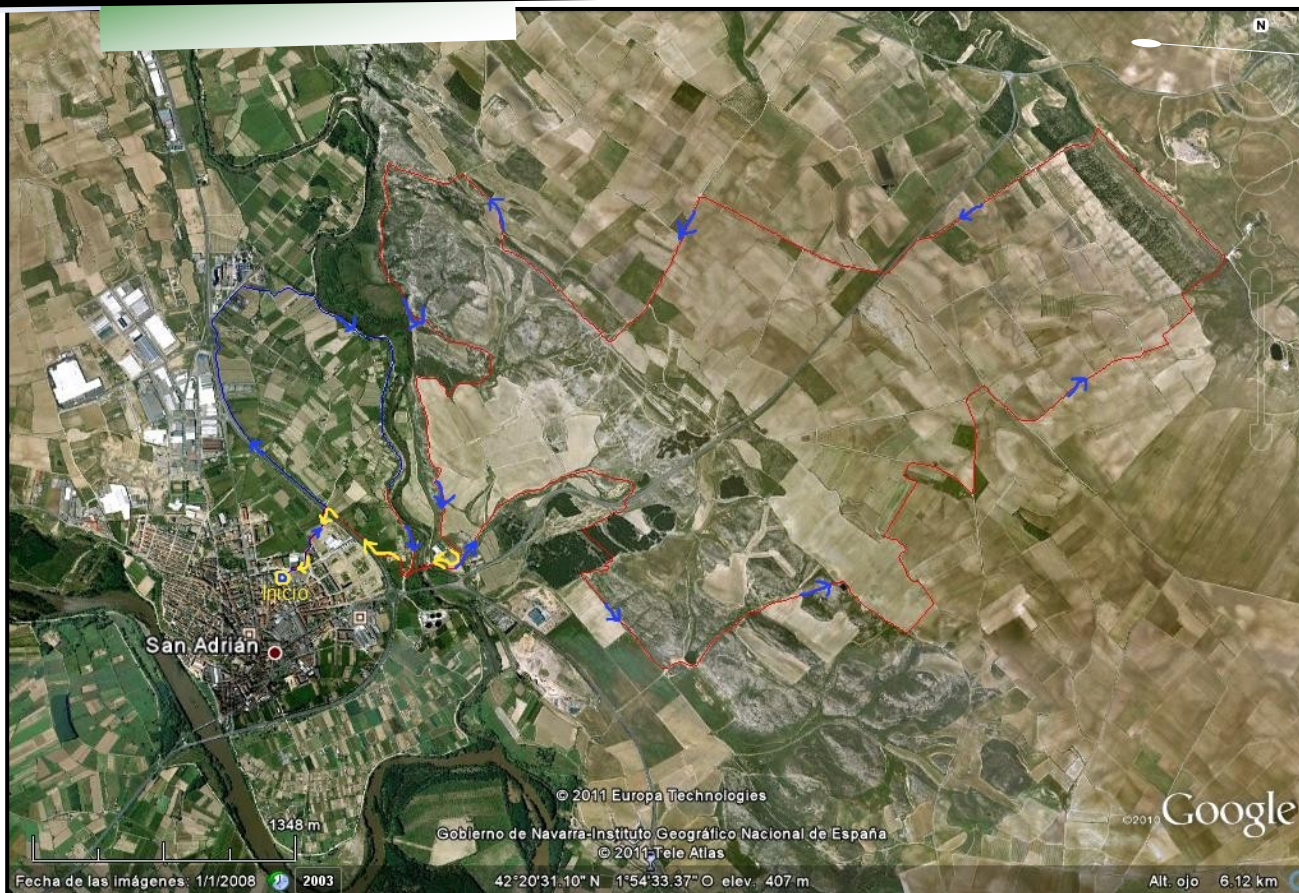
www.mendizmendi.com



**IX. MENDI TALDEEN EGUNA
2011KO URRIAREN 23A**

Este año el IX día de los Clubes se celebra en San Adrian, villa a la que su carácter fronterizo ha marcado buena parte de su historia. Hoy en día con más de 6.000 habitantes, la agricultura, la industria agroalimentaria, del metal y manufacturera, ocupa la mayor parte de mano de obra de su población.

IX. Mendi Taldeen Eguna San Adrianen ospatukoda da, mugaldean egoteagatik bere historian iragan haundia jaso duen herria. Eguna 6.000 biztanle baino gehiago ditu, eta laborantza, nekazaritzako elikagaien industria, metalgintza eta manufactura-industria nagusi dira herriko lan arloan.



SAN ADRIAN

Gure eskualdea Nafarroako Ipar eta Erdialdea bezain menditsua ez bada ere, ahalik eta politena den zailtasun gutxiko ibilbidea prestatu dugu, horrelaxe, etorriko zaretenek ezin ahaztuzko eguna pasatzeko aukera izango duzue, eta hain ezaguna ez, baina ez gutxiago ederra den San Adrián aldetik oroigarri atsegina eramango duzue.

23 kilometroko ibilbidea da. Hasierako tarteak Ega ibaiaren inguru eta ertzetatik joango da, baratzak eta soroak ikusiz. Ibaia behin gurutzatuta, iparraldera joanez, sakan batera igoko gara Azkoienerraino doan errepedeko lur azpiko pasabide batetik zeharkatu arte. Pinudi txiki batean sartuko gara, San Adrián mendiei aurre egiteko mahasti, amandaondo, olibadi, gerezio eta beste soro batzuen zehar.

Azkoien eta Azagrako mugara iritsiko gara, jeitsiko gara mendiko zonalde lauara iritsiz, bertan errepedea zeharkatuko dugu herria, Kalagorri eta Ebro ibarrak ikuspegi ederrak eskeintzen dizkigun guneraino Bertatik, Egako ertzerraino jeitsiko gara, baina ibilbidea hasi garen beste aldera, herrikoen artean hain begikoa den presagaineko ingurura hurbilduz. Magdalena Laua zeharkatuko dugu, berriro presagainera igoz, bertatik egin dugun ibilbide osoa ikusiko dugu. Herrira itzuliko gara Institutoko kirolguneraino. Bertako pilotalekuan egingo dugu bazkaria. Ibilbide osoa balizatuta egongo da.

Sin tener la orografía montañera del Norte y Centro de nuestra Comunidad, hemos procurado hacer una ruta lo mas bonita posible y con un grado de dificultad mínimo para que todos mayores y pequeños podáis pasar un día inolvidable y os llevéis un grato recuerdo de esta parte de Navarra, menos conocida pero no menos bella, que es la zona de San Adrián y su entorno.

El recorrido es de alrededor de 23 Km. Con un tramo inicial por las cercanías y orillas del río Ega para poder ver los campos de cultivo y huertas. Una vez cruzado el río en dirección Norte, ascenderemos un barranco hasta cruzar la carretera que lleva a Peralta por un paso subterráneo y después internarnos en un pequeño pinar para encarar el monte de San Adrián a través de viñedos y otros cultivos de almendros, olivar, cerezo, cardos, etc..

Llegaremos a la muga con Peralta y Azagra para después en descenso volver a la parte Llana del monte, donde cruzaremos la carretera para volver hacia un punto donde se ve una panorámica del pueblo y parte del valle del Ebro con la vecina Calahorra al fondo.

Bajaremos de nuevo hasta la orilla del río Ega, pero esta vez en lado contrario al del inicio de la marcha, para acercarnos al entorno de nuestra querida presa atravesando el raso de la Magdalena para volver a subir encima de la misma presa y ver desde lo alto prácticamente todo el recorrido realizado y ya desde allí retornar al pueblo hasta las instalaciones deportivas del Instituto, donde comeremos en el Frontón. El camino estará debidamente señalado para no perdernos pues hay varios cruces de pista y caminos rurales.